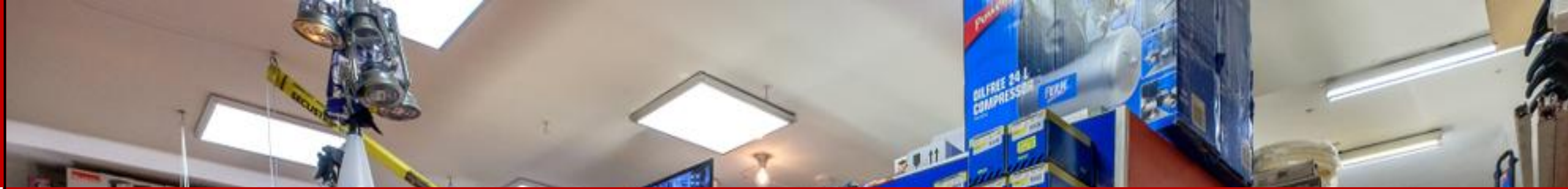




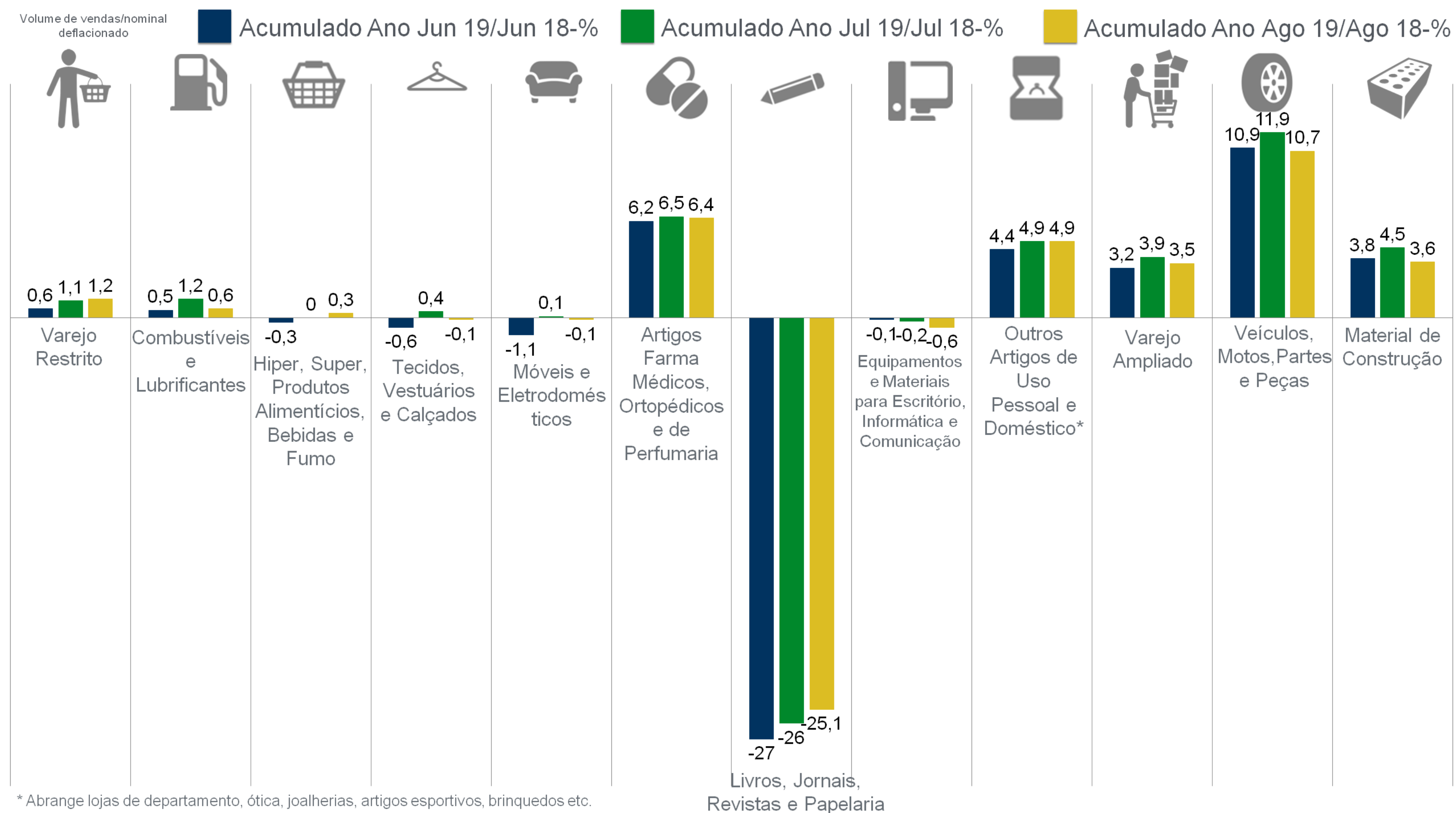
EXTRATO PANORAMA SETORIAL PMC

2019
AGOSTO

COMÉRCIO



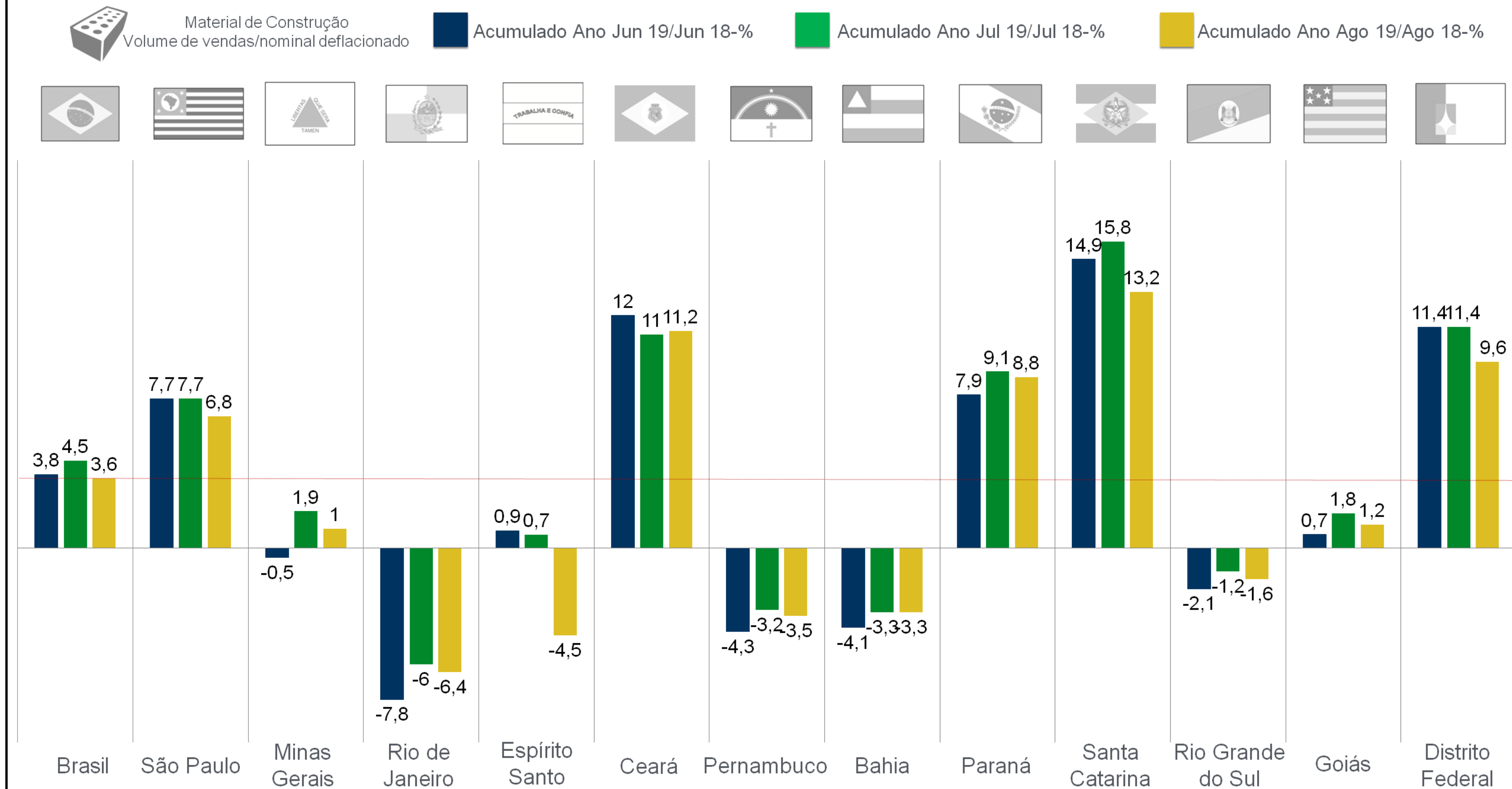
Em relação ao comparativo acumulado ano agosto de 2019 com acumulado ano agosto de 2018, seis áreas de atividades apresentaram crescimentos: Combustíveis e Lubrificantes, com +0,6%; Hiper, Supermercados, Produtos Alimentícios, Bebidas e Fumo, com +0,3%; Artigos Farmacêuticos, Médicos, Ortopédicos e de Perfumaria, com +6,4%; Outros Artigos de Uso Pessoal e Doméstico, com +4,9%; Veículos, Motos, Partes e Peças, com +10,7%, e, **Material de Construção**, com +3,6%



Fonte: Pesquisa Mensal do Comércio – IBGE (volume de vendas/nominal deflacionado/real – comparativo acumulado ano com acumulado ano anterior) – (considerando ajustes sazonais e revisões de dados da própria fonte)

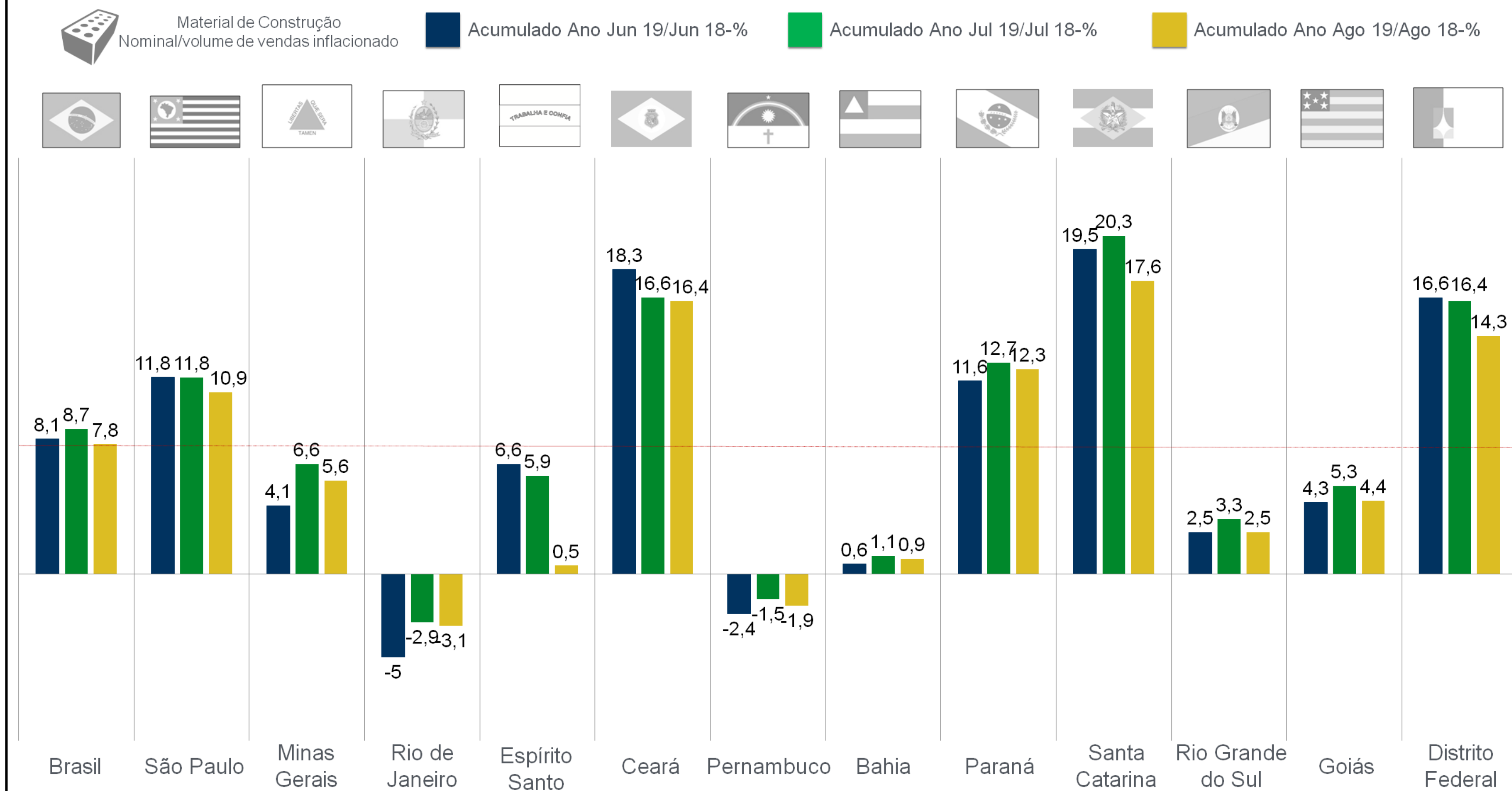
NT.: Varejo Restrito (oito áreas de atividades) | Varejo Ampliado (oito áreas de atividades acrescidas de Material de Construção e Veículos, Motocicletas, Partes e Peças, totalizando dez áreas de atividades)

No segmento **Material de Construção**, em volume de vendas, as Unidades Federativas que cresceram, no comparativo acumulado ano agosto de 2019 com acumulado ano agosto de 2018, foram: São Paulo, com +6,8%; Minas Gerais, com +1%; Ceará, com +11,2%; Paraná, com +8,8%; Santa Catarina, com +13,2%; Goiás, com +1,2%, e, Distrito Federal, com +9,6%



Fonte: Pesquisa Mensal do Comércio – IBGE (volume de vendas/nominal deflacionado/real – comparativo acumulado ano com acumulado ano anterior) - (considerando ajustes sazonais e revisões de dados da própria fonte)

No segmento **Material de Construção**, nominalmente, com exceção do Rio de Janeiro e Pernambuco, as principais Unidades Federativas do Brasil apresentaram crescimento, no comparativo acumulado ano agosto de 2019 com acumulado ano agosto de 2018, com destaques para Santa Catarina, com +17,6%; Ceará, com +16,4%, e, Distrito Federal, com +14,3%, sendo que, no Brasil houve crescimento de +7,8%



Fonte: Pesquisa Mensal do Comércio – IBGE (nominal/volume de vendas inflacionado – comparativo acumulado ano com acumulado ano anterior) – (considerando ajustes sazonais e revisões de dados da própria fonte)

Cogestores:



Parceiros:



Realização:

